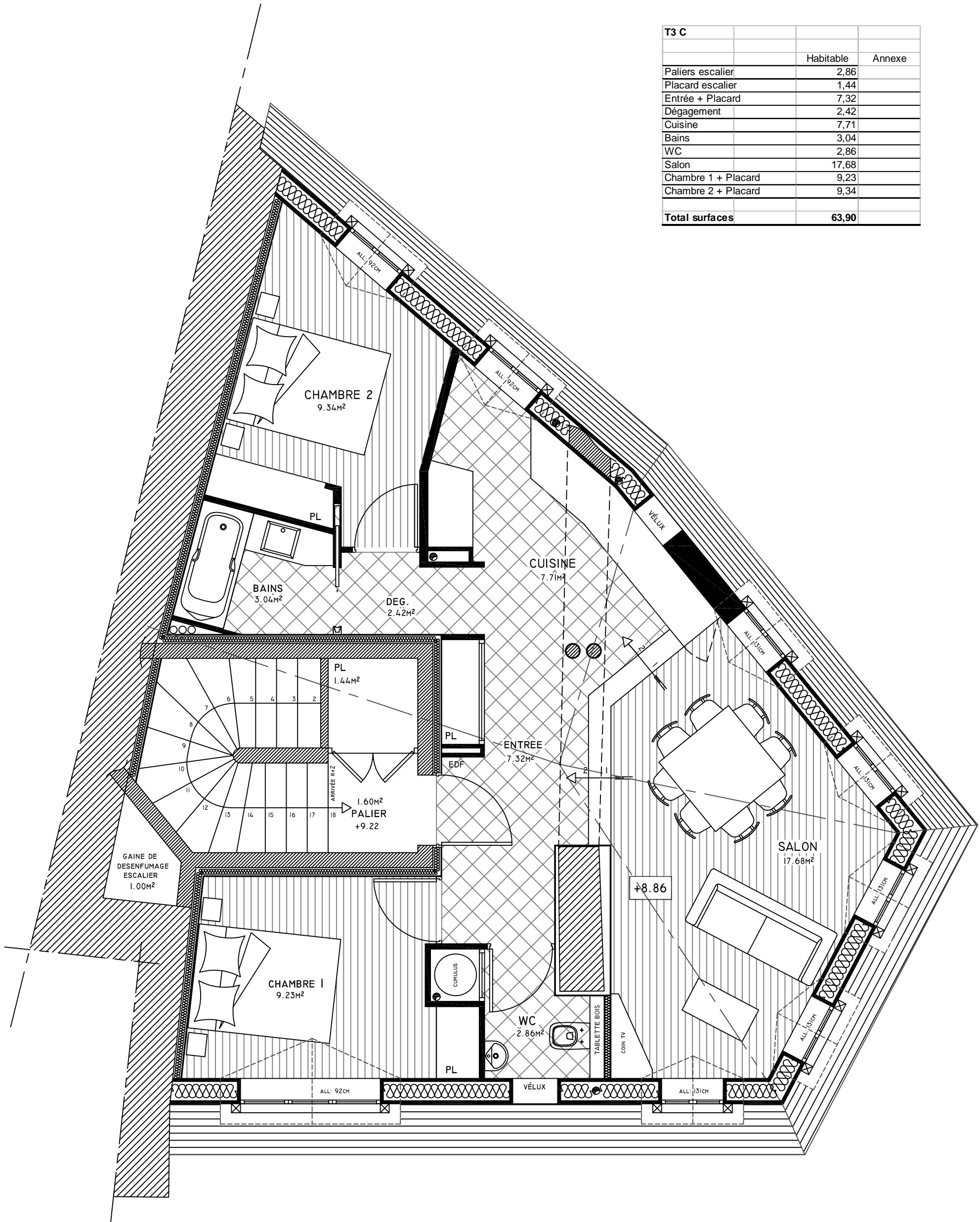


PROJET

04 AOÛT 2011

PASTOR/VIDALON - ARCHITECTES

T3 C		
	Habitable	Annexe
Paliers escalier	2,86	
Placard escalier	1,44	
Entrée + Placard	7,32	
Dégagement	2,42	
Cuisine	7,71	
Bains	3,04	
WC	2,86	
Salon	17,68	
Chambre 1 + Placard	9,23	
Chambre 2 + Placard	9,34	
Total surfaces	63,90	



PLAN ETAGE 3 - LOGEMENT N°3

